

超级汇川|ACAM Pro

ACAM Pro

- **报送公司：**超级汇川广告平台
- **开发时间：**2023年
- **参选类别：**年度最佳数字营销工具



■ 开发背景 广告主投放越来越难

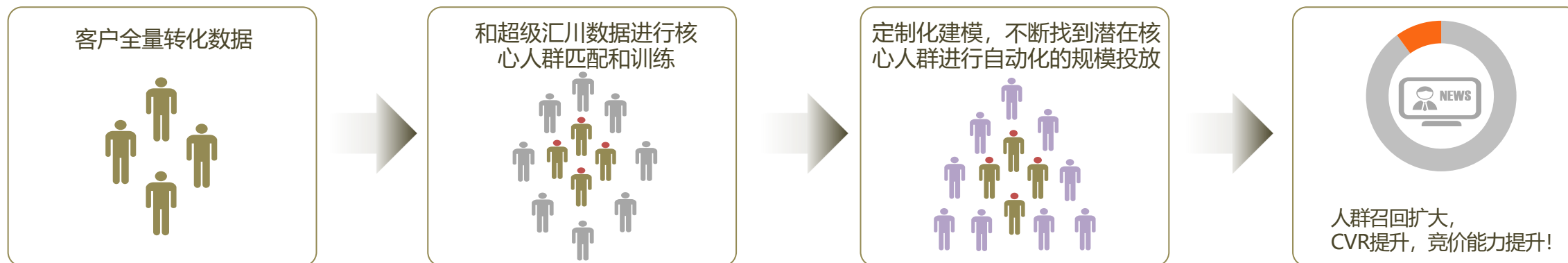
随着各行业广告竞争愈加激烈，在核心用户有限的情况下，广告主的获客成本上升，量级不稳定。核心原因在于数据分散模型学习不充分，能够识别为核心用户的群体有限，在广告主都使用智能出价的情况下，核心人群内卷愈发严重。因此，超级汇川推出ACAM Pro，对广告主的回传人群进行深度学习，建立专属模型，帮助广告主在稳定成本的前提下持续获量。

常规投放



■ 开发背景

突破常规—ACAM Pro投放方式



ACAM Pro是什么?

ACAM Pro 打破数据壁垒，助攻量和效果的双向提升，超级汇川对ACAM升级为ACAM Pro，升级包括DMP建模平台、全渠道转化汇川、助攻模型训练，融合了信息流广告语搜索广告，从智能定向、广告竞价到最终广告曝光，全链路、自动化对核心用户进行助攻与保障。



ACAM Pro升级点

1.灵活的数据接入

- 支持全渠道转化回传的API接口，一次对接，永久接入，
- 上线DMP建模平台，更方便的数据上传

2.自动化的人群定向：

- 优质人群的自动挂包，无需优化师手动挂包，提升优化效率，
- 根据效果自动收放人群，效果更加有保障

3.助攻模型升级：

- 单模型升级为标签+升级版ACAM模型，挖掘更多高价值人群

多种接入方式便捷广告主操作

方式一：牵星DMP建模平台

第一步：人群样本上传

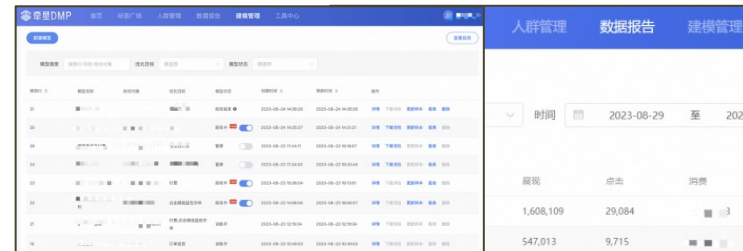
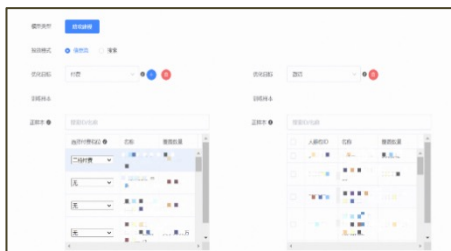
操作路径：牵星DMP->人群管理->新建人群->基础人群->号码文件，上传后再人群管理查看

第二步：创建助攻模型

操作路径：建模管理->新建模型->设置助攻模型，编辑助攻模型，完成后点击创建，助攻模型创建成功

第三步：管理模型

建模管理支持不同模型根据优化目标/状态进行搜索，每个模型含详情/更新样本/报表/删除操作，可查看数据



方式二：牵星DMP API人群上传

DMP API上传接口调用不变，人群包更新接口做以下升级更新接口：

<https://qianxing.uc.cn/dmp/openapi/audience/uploadNumberFile> (详细内容见超级汇川API)

多种接入方式便捷广告主操作

方式三：全渠道转化API对接

第一步：按API文档完成开发

详细对接文档顾问找运营获取

第二步：验证数据回传正确

开发完成联系媒体回传数据，验证链路是否畅通

第三步：模型自动助攻

数据回传正确后模型隔天自动生效人群助攻

回传建议：

- ✓ 建议实时回传，或者持续稳定的by天回传
- ✓ 回传的最佳时间是转化发生的当天，如不能满足当天，最晚不得超过2天（即T+2）
- ✓ 避免频繁调整回传量、回传数据的真实定义、回传事件等

游戏行业传奇类客户

- **客户投放目标：**提升广告投放的ROI效果，优化首日ROI
- **客户回传类型：**全渠道转化回传

客户对接过程

第一步：
客户上传不同
档位的付费人
群数据



近一年正样
本人群数据



第二步：
ACAM PRO
专属模型训练



样本拼接

人群特征

人群打分

人群分层

大中小R人群分档助攻



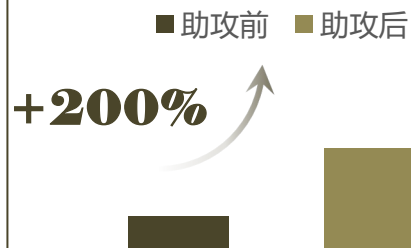
第三步：
模型应用与实际投
放



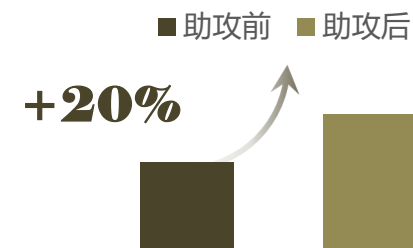
全链路竞价助攻，
提升优质付费人群
竞胜

实际投放效果

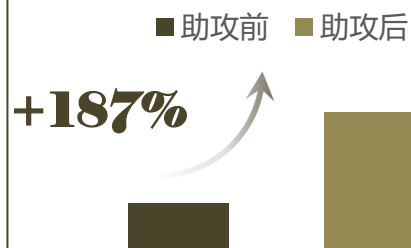
激活率对比



付费率对比



首日GMV对比



首日ROI对比

