

《有驾智能评测》原创IP整合营销

- **品牌名称：**百度有驾
- **所属行业：**互联网（汽车媒体）
- **执行时间：**2023.01.10-12.30
- **参选类别：**IP营销类

结案视频

直接点击链接观看视频，或复制链接到新浏览器页面查看

《有驾智能评测》视频直达

B站平台： <https://space.bilibili.com/698438731>

抖音平台： https://www.douyin.com/user/self?modal_id=7141308824195042597&showTab=post



《有驾智能评测》是一档聚焦汽车智能化综合评测的节目，从2021年12月开始制作至今，已覆盖超过50款车型，全网粉丝量级近500万。《有驾智能评测》希望以汽车新能源为主耕领域，以汽车智能化为方向，着力打造能够满足汽车智能化爱好者的前沿评测内容，在汽车内容领域打造行业标杆。有驾聚焦日间、夜间、极端天气、汽车、行人、两轮车、横穿、追尾等多种场景和工况，尽可能将AEB能力测试到最全。2023年，节目拓宽维度，推出了更多辅助驾驶相关的内容，接下来将继续发展汽车智能化评测维度，引领行业前沿。



超**1000**次的AEB紧急制动测试



超过**300**次自动泊车测试



智能化测试时长超**2400**个小时

智能评测

TOP1



理想 L9
78分

总榜 No.1



理想 L9
87分

智能座舱 No.1



小鹏 P5
82分

辅助驾驶 No.1



奔驰 EQS
88分

夜间AEB No.1



小鹏 P5
90分

智能泊车 No.1



以为是青铜，结果是王者！实测理想L9智能化——全网播放量：**3201万**



爱买的小赵

“ yysy up进步挺明显的，以前是在做一些比较基础的AEB，现在已经升级到这么多路况了，而且都是生活中会遇到的情况，你币有了”



华为+博世难掩智能缺陷，问界M5差了一个时代——全网播放量：**1793万**



咔咔啃小辣椒

“ 正是因为有说真话的，有愿意从技术层面测试的存在，才能促使车企真正进步。而不是无脑舔。支持一下”



AEB测试满分的极氪001，被误喷的有多深？——全网播放量：**1888万**



说实话的实在人

“ 必须给赞！三连！谢谢有驾秉承公正严谨专业精神的复测，这次给大家带来了好成绩，希望有驾多做此类测试以正视听，继续关注并支持”

OGC

原创公信力

聚焦新能源

持续领跑行业智能评测体系

夯实爆款栏目

建立长线内容感知周期
打造汽车智能化领域标杆

PGC

圈层渗透力

OP内容共建

O + P联动共建打穿汽车圈层

PGC运营激励

加强新能源及跨界作者运营力度

UGC

车友凝聚力

联动车企

联动车企策划车友活动激活私域

联动用户

车友真实种草传播提升内容口碑

TGC

行业影响力

引导行业方向

有驾数据能力接入贡献趋势分析

加强行业背书

加强乘联会/贸促会/中汽协关系维护

找准汽车智能化领域内容痛点 提供高质量内容

具有行业前瞻性

内容门槛高

车企：新能源、智能化方向是行业研发大趋势
用户：新热车型十分关注，但参数太多复杂难懂

有驾 原创

内容蓝海市场

内容质量低

内容市场现有内容水文充斥
缺乏专业、生动的视频评测内容

亟需专业内容输出，建立桥梁

有驾-智能评测持续领跑行业智能化评测体系

2023, 与中公汽检-国家汽车质量检验检测中心达成战略合作

软件层面

共同升级AEB专项标准

《有驾主动紧急制动评测体系》升级版项目及评分标准

有驾联合【国家汽车质量检验检测中心(北京通州)】

| 项目1:对车静态追尾测试 (70km/h为满分加分项, 通过情况下的该项测试得分分为10.5分) 7.5分 | | | | | 项目3:儿童行人(5km/h)鬼探头7.5分 | | | | |
|--|------|------|-----------|------|------------------------|------|------|-----------|-----|
| 车速 | 是否预警 | 是否制动 | 是否避免碰撞/距离 | 总分值 | 车速 | 是否预警 | 是否制动 | 是否避免碰撞/距离 | 总分值 |
| 20km/h | 是/否 | 是/否 | 是/否 | 0.5 | 20km/h | 是/否 | 是/否 | 是/否 | 0.5 |
| 30km/h | 是/否 | 是/否 | 是/否 | 1.5 | 30km/h | 是/否 | 是/否 | 是/否 | 1.5 |
| 40km/h | 是/否 | 是/否 | 是/否 | 3 | 40km/h | 是/否 | 是/否 | 是/否 | 3 |
| 50km/h | 是/否 | 是/否 | 是/否 | 5 | 50km/h | 是/否 | 是/否 | 是/否 | 5 |
| 60km/h | 是/否 | 是/否 | 是/否 | 7.5 | 60km/h | 是/否 | 是/否 | 是/否 | 7.5 |
| 70km/h | 是/否 | 是/否 | 是/否 | 10.5 | | | | | |

| 项目2:20km/h转弯对儿童行人横穿 (行人速度5km/h) 8分 | | | | | 项目4:对两轮车鬼探头(目标车速度20km/h) 7.5分 | | | | |
|---------------------------------------|------|------|-----------|-----|-------------------------------|------|------|-----------|-----|
| 工况 | 是否预警 | 是否制动 | 是否避免碰撞/距离 | 总分值 | 车速 | 是否预警 | 是否制动 | 是否避免碰撞/距离 | 总分值 |
| 右转弯对儿童行人 | 是/否 | 是/否 | 是/否 | 2 | 20km/h | 是/否 | 是/否 | 是/否 | 0.5 |
| 右转弯对儿童行人 | 是/否 | 是/否 | 是/否 | 4 | 30km/h | 是/否 | 是/否 | 是/否 | 1.5 |
| 左转弯对儿童行人 | 是/否 | 是/否 | 是/否 | 6 | 40km/h | 是/否 | 是/否 | 是/否 | 3 |
| 左转弯对儿童行人 | 是/否 | 是/否 | 是/否 | 8 | 50km/h | 是/否 | 是/否 | 是/否 | 5 |
| | | | | | 60km/h | 是/否 | 是/否 | 是/否 | 7.5 |

硬件层面

投入更专业的设备进行测试

《有驾智能评测》测试项目

夜间路灯AEB测试



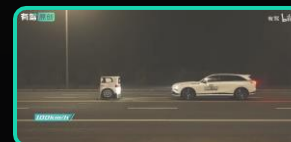
夜间全黑逆光AEB测试



雨雪雾极端天气AEB测试



夜间辅助驾驶测试



转弯面对行人



主/辅路汇车



儿童鬼探头



两轮车横穿





官方话题加热 紧贴热点节点 线下车友活动

线下

团圆季自驾故事

车友破冰活动

车友试驾共创内容

新车驾到爱车种草季

用车

续航-冬季众测

外观-家有俏车模

性能-改装大赛

保养-年度用车账单

定制

蔚小理雨夜AEB

百万级纯电谁安全

辅助驾驶该激进吗

国产智驾PK

用户联动

大咖联动

热榜联动

PGC 带节奏

热榜强引流

犀利总结

精华提炼

氛围诙谐

持续答疑

官方省流

主动私信

日常催更

粘性提升





智能座舱

沉浸式智能座舱体验
智能座舱实测大PK

PGC共创+传播 新能源IP内容

智能驾驶

L2驾驶员安全监测
蔚来NOP+领航辅助



三电技术

刀片电池、DMI技术
E3.0 | NT2.0 | 浩瀚等平台

有驾共创 新能源IP内容

油电对比

奔驰GLC&理想ONE, 哪个适合?
插混、增程、纯电, 哪个可靠?



电池安全

电动车水中托底挑战
领克双重智能电池管理系统

主动安全

连续AEB识别
夜间行人AEB测试



续航实测

严寒纯电续航实测
冬季里程实测数据

全网总曝光量 45012+

OTA升级

抢先体验最新车机
智能化对比, 持续OTA升级



搜推生态全域引流 收割一手汽车潜在客户



百度贴吧
兴趣社区场景



百度APP
搜+推资讯场景

4.1亿+
覆盖全网汽车兴趣用户

搜

6000万
日均汽车搜索量
流入有驾小程序



好看视频
优质视频场景

有驾 2.7亿 累计用户



有驾小程序

搜+推生态
多场景布局
全链路打通

有驾小程序/APP/PC
有驾M站/有驾频道



有驾APP

有驾用户覆盖 全生命周期



看

搜索触达
精准推送



选

车型库
品牌Live



买

汽车电商
购车节



用

用车宝典
Top 1卡

百度百科
知识科普场景



百度地图
LBS触达场景



推
8000万
日均汽车分发量
挂载有驾小程序

1.5亿+
百度地图车主用户

百度知道
问答互动场景



Car Life
智能车联网场景



【有驾智评蔚小理雨夜AEB】案例

01 运营洞察

车型 热度

蔚来、理想、小鹏是国产智能汽车第一梯队
车型热度高，广受用户关注

用户 需求

雨雪雾等极端环境条件下更易发生事故
主动紧急刹车功能的重要性更加凸显

市场 情况

全网没有针对雨夜环境的AEB测试
更加缺少直观、生动的评测内容

02 运营策略

全网 首测

全网首测雨夜环境AEB
揭秘新势力翘楚在极端环境下的表现

真实 模拟

封闭场地+专业环境模拟设备实测
精准控制变量，模拟真实工况

结果 精准

测试过程经**多次验证 建立对比组**
偏负面单项成绩与厂商研发部门积极沟通

运营效果 全网总阅读量 5000万+ 总播放量1200万



TOP 1

登上微博视频号汽车榜单

202万

全网互动量

内容上线后半天阅读破百万，上线半周播放破百万、连续斩获微博汽车TOP1排行榜。同时得到微博CEO@来去之间（107万粉）、头部数码测评账号@大米评测（343万粉）、知名数码博主@数知实验室（164万粉）等全网粉丝累计超千万的头部博主转发及互动。



【有驾智评决战上海滩辅助驾驶测试】案例

01 运营洞察

车型
热度

小鹏与华为系辅助驾驶之争愈演愈烈
阿维塔、问界、小鹏新老更迭+派系之争

用户
需求

辅助驾驶高速/城市NOA是目前用户目前使
用场景最为广泛的智能驾驶功能

市场
情况

各家城市辅助驾驶争奇斗艳
网络视频碎片化信息多、全面专业的内容少



2024年 提前一年实现无图智驾全量爆发

2024年1月1日, XNGP无图智驾全量推送243城。
提前一年, 加量实现原本2024年的年度小目标。
智驾覆盖城市数量、可用里程以及用户口碑均为行业第一。

AITO系列车型OTA重磅升级, 高阶智
驾全国都能开!

AITO汽车 2024-02-02 10:31 发表于北京

华为小鹏互怼愈演愈烈, 究竟是谁不懂智能驾驶?



2023年11月8日 本次何小鹏与余承东的隔空互怼, 看起来是在讨论AEB技术, 实际上是两家车企的路线之争。其中小鹏汽车的方案更倾向于避让, 而华为的方案则倾向于刹停。AEB说到底就是一个专门负责刹车...

汽车点评车叔

【有驾智评决战上海滩辅助驾驶测试】案例



惯导系统+外接激光雷达+授时服务器+采集工程机等专业数据采集、回收设备

02 运营策略及效果

紧跟
热点

顺应智能驾驶的热点讨论潮流
实测华为、小鹏的最新车型

真实
模拟

精选复杂、多样的上海城市道路
涵盖多种真实路况和突发情况

结果
精准

安装专业测试设备，价值超200万元
首次数据精准呈现辅助驾驶能力

全网总阅读量 **7500万+** 总播放量**2000万**

进入平台重点合作池，实现内容资产复利式增长

微信搜索指数暴增

超越竞品

微博汽车

多次推荐

海航全航线

循环曝光

手机百度

强强联合

抖音

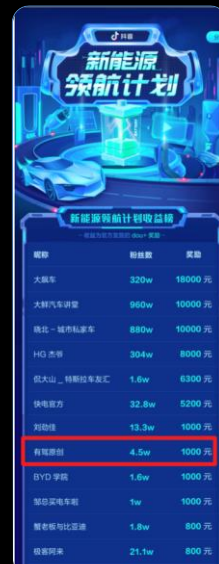
热门榜

微博汽车

稳定推荐

B站首页

热门

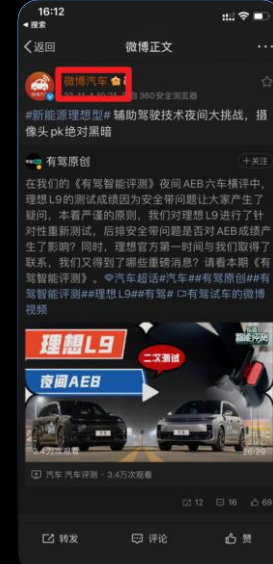



16:12 抖音

新能源领航计划

| 品牌 | 粉丝数 | 获赞 |
|------------|-------|-------|
| 大疆 | 320w | 1800w |
| 大韩汽车讲堂 | 960w | 1000w |
| 姚北-城市私家车 | 880w | 1000w |
| HQ 杰哥 | 304w | 800w |
| 倪火山_特斯拉车友汇 | 1.6w | 630w |
| 快电官方 | 32.8w | 520w |
| 郑国雄 | 13.3w | 100w |
| BYD 李斌 | 1.6w | 100w |
| 领创买车车圈 | 1w | 100w |
| 魏老板聊比亚迪 | 1.8w | 80w |
| 铁粉阿东 | 21.1w | 80w |

有驾原创 4.5w 100w



话题共建合作，媒体影响力提升

#传统车企反击战#

#智能汽车的滤镜粉碎机#

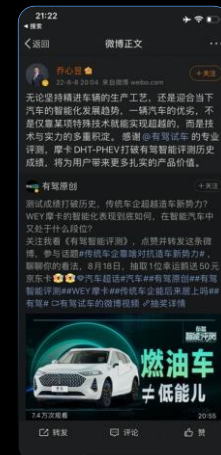
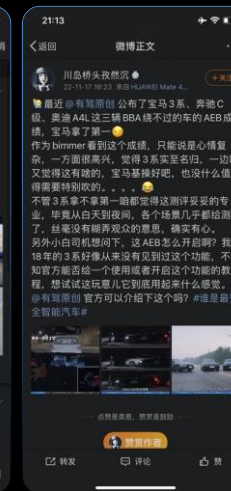
- 整合资源
- 挖掘消费点
- PUGC种草

公信力建设

知名度提升

影响车企

有驾智评总播放量超 **1亿+**
 全网话题曝光超 **3亿+**



车企高管转赞

车企销售转赞

百万科技大V转发

附：行业首创大事记盘点

- 1、2022年2月，建立全网首个工程级智能评测体系
- 2、2022年10月，全网首测夜晚主动安全（AEB）
- 3、2023年5月，独家首测雨天主动安全（AEB）
- 4、2023年6月，首推雨夜环境测试标准，首测雨夜AEB
- 5、2023年11月，首测大雾隧道环境AEB，将持续推出特殊工况的主动安全评测